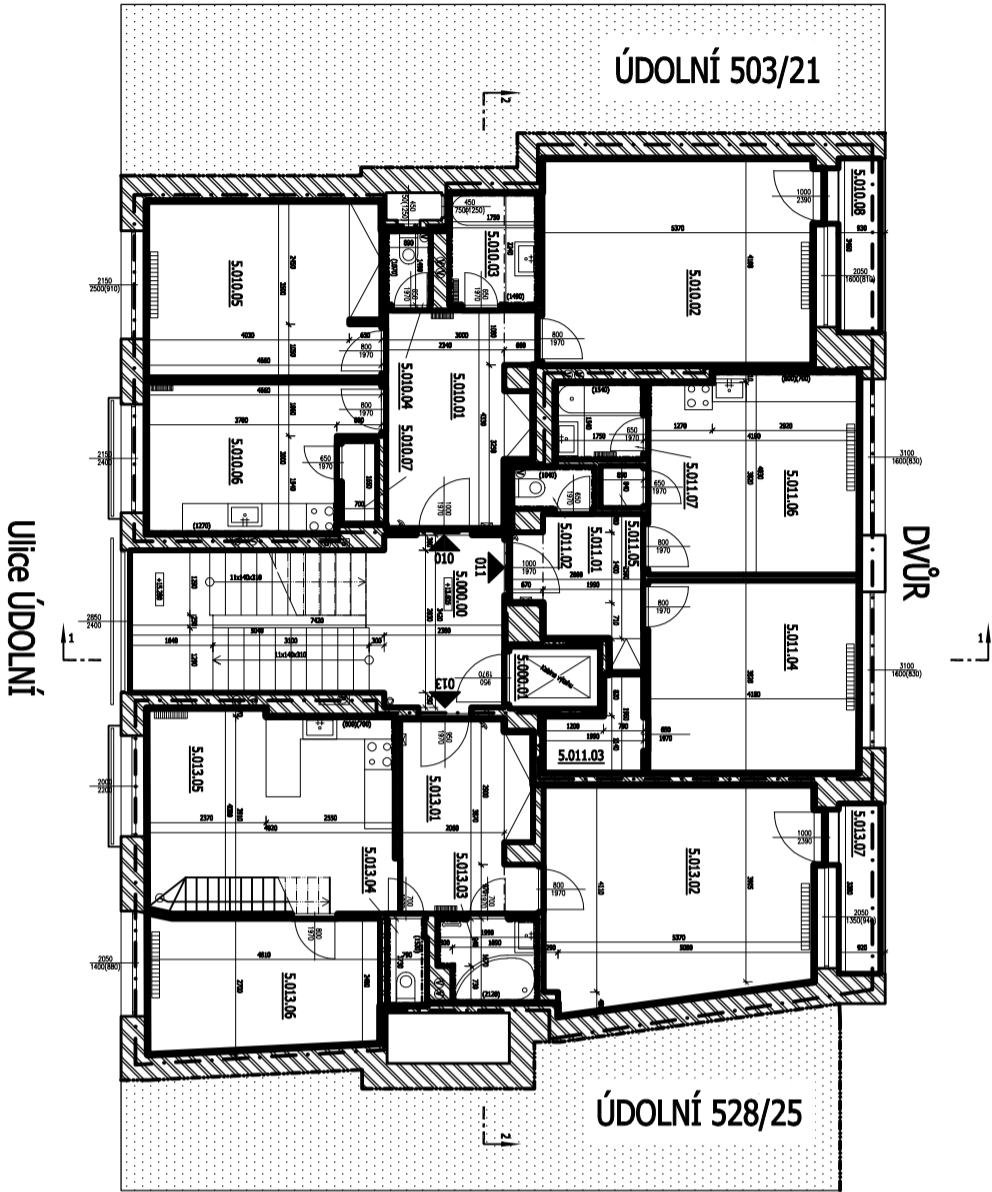


PŮDORYS 5.NP

1:100



PROSTOR	OZN.	NÁZEV	PLOCHA	SV. MÍSTNOSTI	PODLAHA	TOPENÍ	POZNÁMKA
000	5.000.00	SCH. CHODBA	22,9	2,97	BEJON	-	
	5.000.01	VÝTĚHOVÁ ŠKOTLA	2,3	-	-	-	
CELKOVÁ VÝMĚRA:							
010	5.010.01	PŘEDSÍŇ	11,6	2,69	VL'ST'	RADIÁTOROVÉ	
	5.010.02	OBÝVACÍ POKOJ	22,4	2,71	VL'ST'	RADIÁTOROVÉ	
	5.010.03	KOUPELNA	4,0	1,59/1,69	DLAŽBA	RADIÁTOROVÉ	
	5.010.04	WC	1,4	2,68	DLAŽBA	-	
	5.010.05	LOŽNICE	16,3	2,69	VL'ST'	RADIÁTOROVÉ	
	5.010.06	KUCHNĚ	12,4	2,69	DLAŽBA	RADIÁTOROVÉ	
	5.010.07	SPŮŽ	1,2	2,69	DLAŽBA	-	
	5.010.08	BALCON	3,2	2,40	TERAKO	-	
CELKOVÁ VÝMĚRA:							
			71,8				
CELKOVÁ VÝMĚRA DLE VPHLŠŤVÍ:							
011	5.011.01	PŘEDSÍŇ	6,3	2,47	LAMINO	-	
	5.011.02	WC	1,5	2,68	DLAŽBA	-	
	5.011.03	KOCHORA	3,0	2,71	VL'ST'	-	
	5.011.04	LOŽNICE	16,1	2,71	VL'ST'	RADIÁTOROVÉ	
	5.011.05	SPŮŽ	0,8	2,73	DLAŽBA	-	
	5.011.06	KUCHNĚ	16,7	2,71	DLAŽBA	RADIÁTOROVÉ	
	5.011.07	KOUPELNA	2,8	2,72	DLAŽBA	RADIÁTOROVÉ	
CELKOVÁ VÝMĚRA:							
			47,2				
CELKOVÁ VÝMĚRA DLE VPHLŠŤVÍ:							
013	5.013.01	PŘEDSÍŇ	10,0	2,76/3,08	PLOVOUCÍ PODLAHA	RADIÁTOROVÉ	
	5.013.02	OBÝVACÍ POKOJ	23,0	2,71	VL'ST'	RADIÁTOROVÉ	
	5.013.03	KOUPELNA	3,2	2,48	DLAŽBA	EL. ŽEBŘÍKOVÉ	
	5.013.04	WC	1,4	2,51	DLAŽBA	-	
	5.013.05	KUCHNĚ	19,8	2,76/3,08	DLAŽBA	RADIÁTOROVÉ	
	5.013.06	LOŽNICE	12,0	2,68	PLOVOUCÍ PODLAHA	RADIÁTOROVÉ	
	5.013.07	BALCON	3,1	2,40	TERAKO	-	
CELKOVÁ VÝMĚRA DLE VPHLŠŤVÍ:							
			51,5				
			71,9				

±0,000 = PODLAHA V 1.NP – MÄKCH

LEGENDA:

- Sousední objekt
- Označení prostoru
- Výšková kóta podlahy
- Centrální vytápění - topné těleso
- Elektrický žebříkový radiátor
- Elektrický rozvaděč
- Hasiči přístroj ZNA
- Vodověr
- Plynověr
- Domovní telefon
- Vstup do bytu

BYTOVÝ DŮM (523)
ÚDOLNÍ 523/23, BRNO, 602 00

STUPEŇ PROJEKTU:
ZNAČKOVÉ ČÍSLO:
DATA:

STAVEBNÍ ČÁST

PROJEKTANT:
ATELER, SVITKOVKA ČEZKA 35, 602 00 BRNO
ING. AROJ. LICHNÝ
ING. MARTIN PROCHÁZKA
ING. MARTIN PROCHÁZKA
STATUTÁRNÍ MÍSTO BRNO

PROJEKTANT:
ATELER, SVITKOVKA ČEZKA 35, 602 00 BRNO
ING. AROJ. LICHNÝ
ING. MARTIN PROCHÁZKA
ING. MARTIN PROCHÁZKA
STATUTÁRNÍ MÍSTO BRNO

PROJEKTANT:
ATELER, SVITKOVKA ČEZKA 35, 602 00 BRNO
ING. AROJ. LICHNÝ
ING. MARTIN PROCHÁZKA
ING. MARTIN PROCHÁZKA
STATUTÁRNÍ MÍSTO BRNO

PROJEKTANT:
ATELER, SVITKOVKA ČEZKA 35, 602 00 BRNO
ING. AROJ. LICHNÝ
ING. MARTIN PROCHÁZKA
ING. MARTIN PROCHÁZKA
STATUTÁRNÍ MÍSTO BRNO

PROJEKTANT: M 1:100
DATA: D-07
11/2018